

# Autodesk Single Sign-On (SSO)

Übersicht und Informationen

# Lizenzierung von Autodeskprodukten mit *Single Sign-On* (SSO)

Seit dem 8. Mai ist das Login für Autodeskprodukte mit „Single Sign-On“ für alle Abonnementsverträge erhältlich.

Bei dieser Methode wird die Lizenzierung der Autodeskprodukte über eine Firmenanmeldung vorgenommen.

Es wird ein Identity-Provider (IdP) eingerichtet, bei dem die Anmeldedaten der User hinterlegt werden (z.B. MS Azure, Okta, Active Directory Federation Service (ADFS),...)

Über den SAML-Standard (Security Assertion Markup Language) wird der Identity-Provider mit dem Autodesk-Dienst verbunden. Siehe folgende Links.

[Hilfe | Informationen zu Single Sign-On \(SSO\) | Autodesk](#)

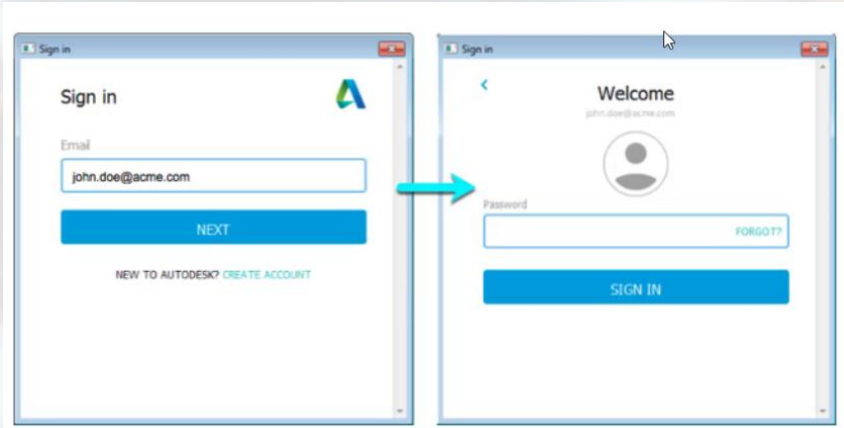
[Hilfe | SSO-Einrichtung mit Microsoft Azure | Autodesk](#)

<https://www.autodesk.de/support/contact-support> (Support nach dem Kauf > Anmelden und Profil > Single Sign-On)

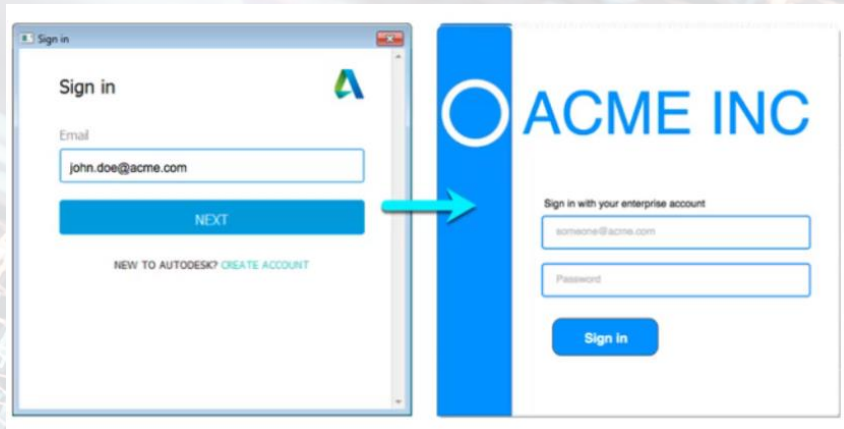
Vorteile:

- Ein Login genügt
- Bessere Sicherheit (Firmenstandards werden eingehalten)
- Erleichterte Administration (Der Admin muss nur eine User/Passwort – Kombination verwalten)

Eine Verzeichnissynchronisierung (Directory Sync) mit einem Active Directory (Firmenumgebung) ist weiterhin nur mit Premium-Lizenzen möglich. Damit lassen sich die Autodeskuser mit den Firmen-Gruppenverzeichnissen verwalten.



Ohne SSO  
Anmelden mit dem  
Autodesk-Login

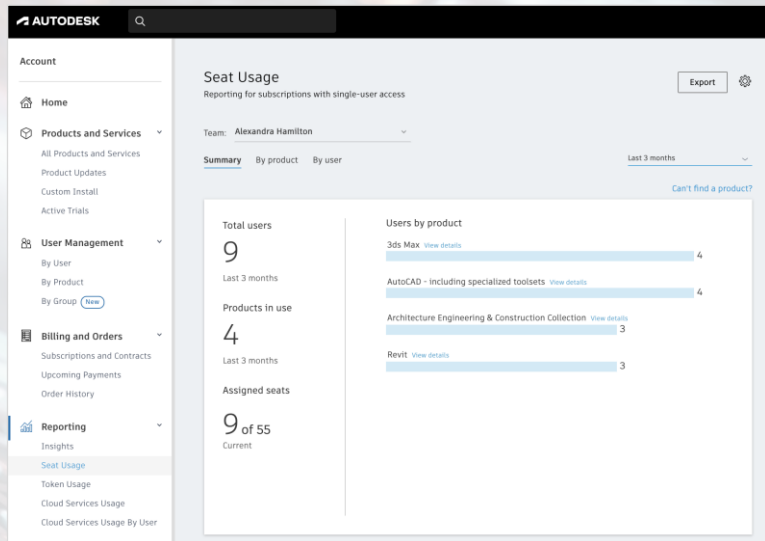


Mit SSO  
Anmelden mit dem  
Firmen-Login

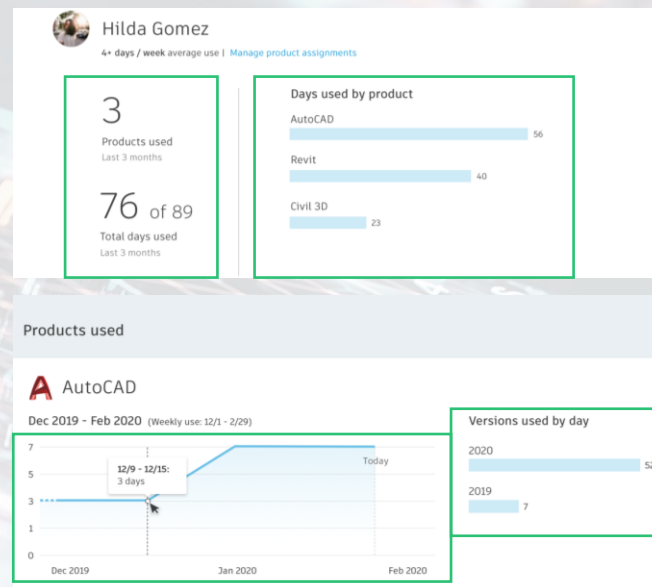


# Berichte mit Benutzerdetails

Standard und Premium



“Nutzung von Lizenzen” Ansicht: Wie oft werden die Produkte von den einzelnen Nutzern verwendet.



Nach Benutzer, Details: Tiefer Einblick in die individuelle Nutzung nach Produkt, Version und Frequenz.