

2009 - März

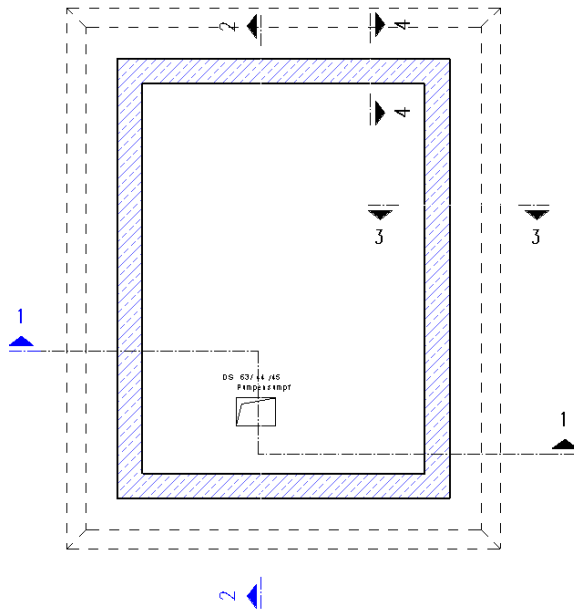
Normgerechte Schnittbeschriftung

Kategorie:

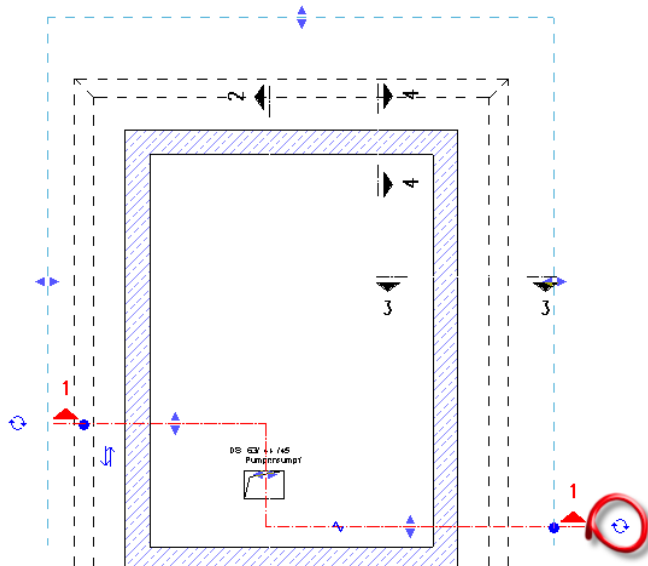
Ansichten

Positionierungseigenschaften:

über den Befehl „Zeichnen“ Schnitt



Die Schnittliniensymbole können als Hyperlink (blaues Symbol) verwendet werden. Umzuschalten ist dies über einen Griff, der erscheint wenn man die Schnittbeschriftung auswählt.



Griff für die Umschaltung des Symbols als Hyperlink, nur Symbol, gar nichts angezeigt

Elementeigenschaften + Exemplarparameter:

Parameter	Wert
Grafiken ^	
Ansichtsmaßstab	1 : 50
Maßstabswert 1:	50
Modell anzeigen	Normal
Detaillierungsgrad	Grob
Überschreibungen Sichtbarkeit/Grafik	Bearbeiten...
Modellgrafikstil	Verdeckte Linie
Erweiterte Modellgrafiken	Bearbeiten...
Ausblenden in Maßstäben kleiner als	1 : 50
Disziplin	Tragwerk
Position für Farbschema	Hintergrund
ID-Daten ^	
Ansichtsname	1
Abhängigkeit	Unabhängig
Titel auf Plan	
Referenziert Plan	
Referenziert Detail	
Standardansichtsvorlage	Skelettbauansicht
Grenzen ^	
Zuschneidebereich	<input checked="" type="checkbox"/>
Zuschneidebereich sichtbar	<input checked="" type="checkbox"/>
Beschriftung zuschneiden	<input type="checkbox"/>
Hintere Schnittebene	Zuschneiden ohne Linie
Versatz der hinteren Grenze	6.4199
Bildausschnitt	Keine
Phasen ^	
Phasenfilter	Keine
Phase	Neue Konstruktion

Die Beschriftung kann wie jede andere Beschriftung in dem Projekt verwendet werden. Es wurden keine Elementeigenschaften der Familie hinzugefügt.

Typeneigenschaften + Typenparameter:

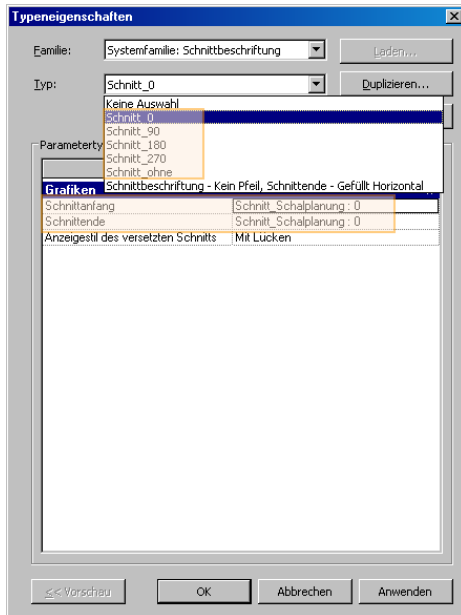
Parameter	Wert
Grafiken ^	
Detailausschnittsbeschriftung	Detailausschnittsbeschriftung m. 3 m
Schnittbeschriftung	Schnitt_0
Referenzbeschriftung	Sim

Es wurden keine Typenparameter der Familie hinzugefügt

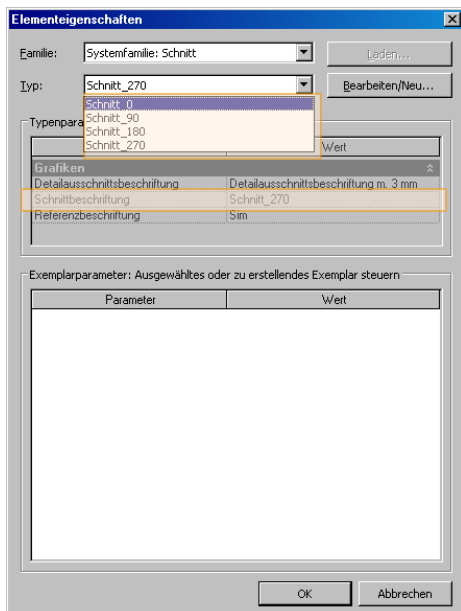
Einrichtung und Verwendung der Familie

Da es sich bei dieser Familie um eine Beschriftungsfamilie handelt muss diese im Projekt zunächst zur Verfügung gestellt werden. Hier wird nun die allgemeine Vorgehensweise zur Einbindung und zur Verwendung der Familie erläutert.

- Zunächst muss die Familie „Schnitt_Schalplanung“ über den Befehl „Datei – Aus Bibliothek laden“ in das Projekt geladen werden.

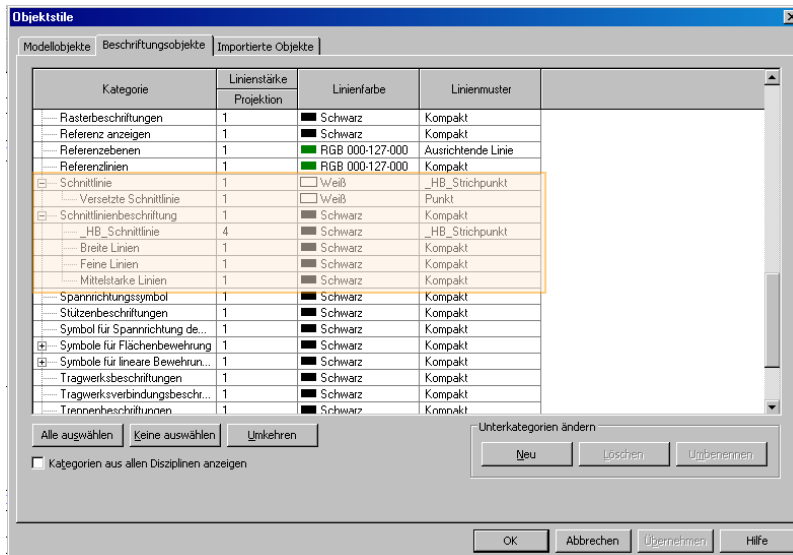
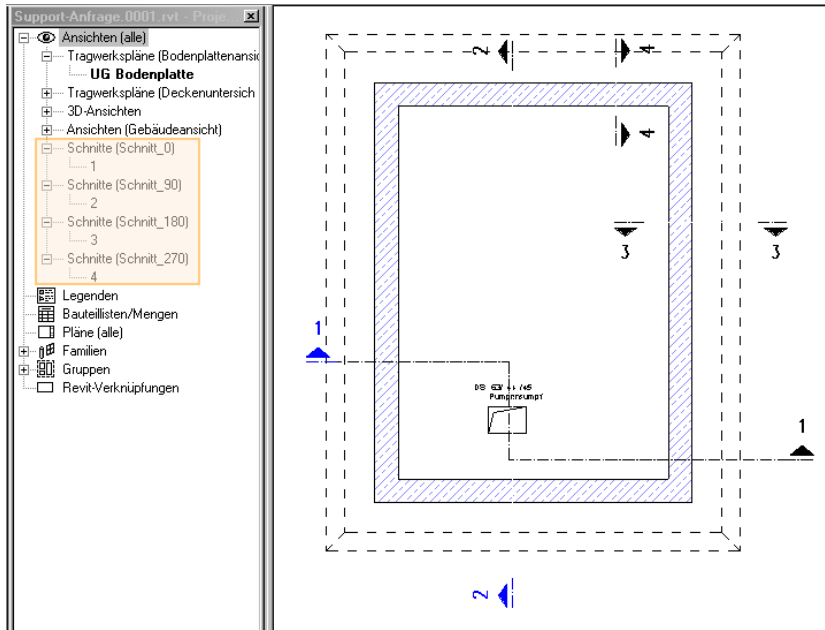


- Danach sind die Beschriftungstypen „Schnitt_0, Schnitt_90, Schnitt_180 und Schnitt_270“ mit dem Befehl „Einstellungen – Ansichtbeschriftungen – Schnittbeschriftungen zu erzeugen, die als Schnittanfangs bzw. Schnittendesymbole die Typen aus der importierten Familie benutzen (z.B. verwendet „Schnitt_0 als Symbol „Schnitt_Schalplanung: 0“)



- Als letztes sind nun noch die Schnitttypen „Schnitt_0, Schnitt_90, Schnitt_180 und Schnitt_270 zu erzeugen. Dazu rufen den Schnittbefehl unter dem Register „Grundfunktionen“ der Entwurfsleiste auf und gehen dann in die Elementeneigenschaften. Über den Befehl „Bearbeiten/Neu“ können nun die neuen Schnitttypen erzeugt werden. Die unterschiedlichen Schnitttypen werden bei den verschiedenen Schnittwinkeln angewendet. Will man einen horizontalen Schnitt erzeugen der nach oben schaut, dann ist der Schnitttyp „Schnitt_0“ zu verwenden. Möchte man einen horizontalen Schnitt der nach unten schaut, dann ist der Schnitttyp „Schnitt_180“ zu verwenden.

Im Projektbrowser werden für jeden Schnitttyp getrennt die erzeugten Schnitte gruppiert.



Im Dialogfeld „Objektstile“ im Register „Beschriftungsobjekte“ können Sie z.B. die Schnittlinie auf die Farbe weiß einstellen, damit nur das Anfangs- und Endsymbol angezeigt wird (siehe Grafik oben Schnitt 2, 3 4). Die Schnittlinie des Schnitt 1 wurde in der Ansicht überschrieben.