

2009 - Juni

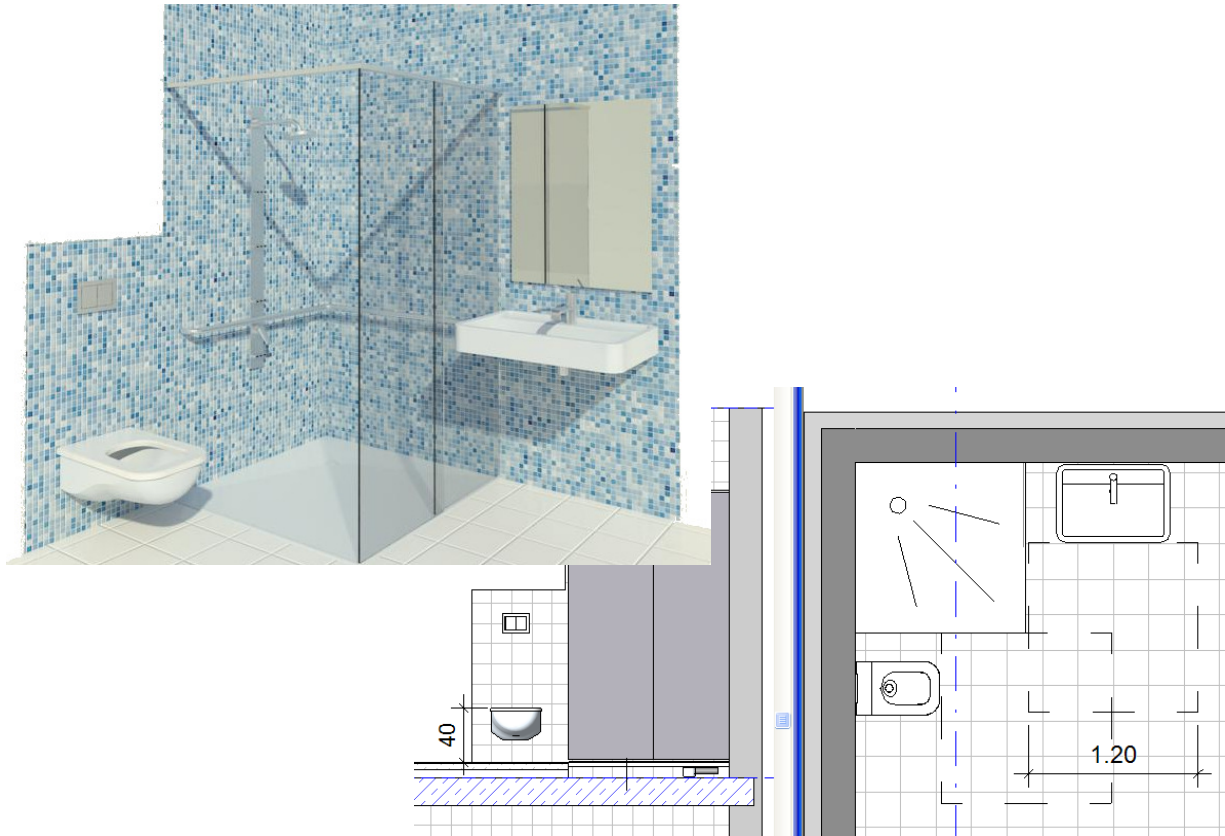
Sanitärmöbel mit Barrierefrei-Darstellung

Kategorie:

Sanitärinstallationen

Positionierungseigenschaften:

teilweise frei, teilweise an Wand positionierbar, Befehl "Bauteil"



Mit diesen Familien können Sie barrierefreie Sanitärräume möblieren. Dabei kann wenn notwendig ein Bewegungsraum im Grundriss eingblendet werden. Die Abwasserinstallation bei der bodenebenen Duschwanne wird im Schnitt dargestellt, so dass Sie die notwendigen Fußbodenhöhen kontrollieren können.

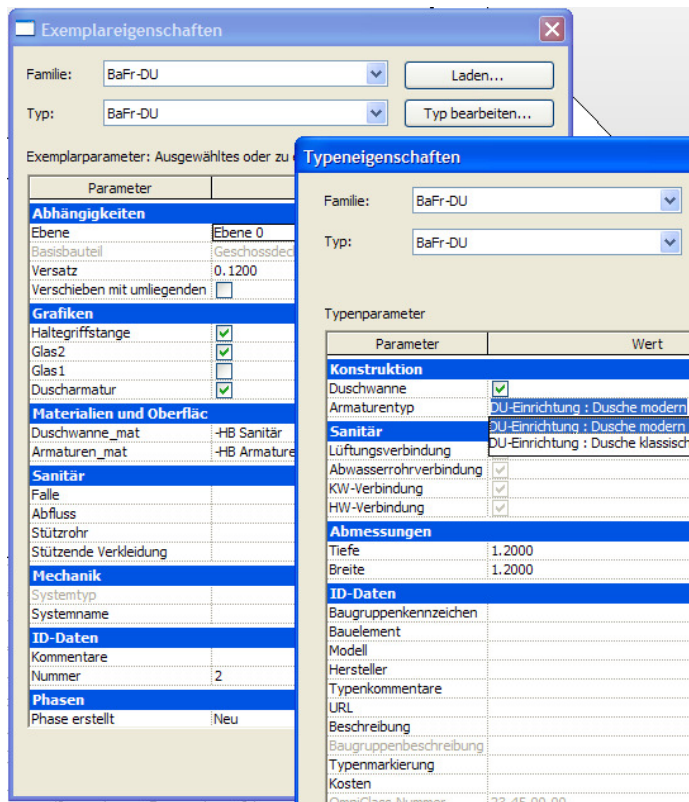
Inhalt der ZIP-Datei:

- BaFr-DU.rfa : komplett eingerichtete Dusche 1.20 x 1.20 mit Haltegriff
- BaFr-WB.rfa: Waschbecken mit Spiegel, einstellbare Größe und Montagehöhe, unterfahrbar und mit darstellbarem Bewegungsraum
- BaFr-WC.rfa: WC mit Spülarmatur, einstellbare Montagehöhe, mit oder ohne Deckel, mit darstellbarem Bewegungsraum
- BE-DU.rfa: eingerichtete bodenebene Dusche. Einstellbare Größe, verschiedene Armaturen, Duschtrennwand (ohne Haltegriff)
- DU-Einrichtung.rfa Duscharmatur und Trennwand, einstellbare Größe, verschiedene Armaturen zur Verwendung für sonstige Duschwannen

Die Familien sind mit Revit Architecture 2010 zu verwenden.

Elementeigenschaften + Parameter

Beispiel barrierefreie Dusche



In den Typenparametern steckt die (für behindertengerechte Duschen obligatorische) Größe 1.20 x 1.20. Außerdem können Sie zwischen der modernen Armatur und der klassischen mit Schlauch und Duschkopf wählen, und Sie können die Duschwanne ausschalten, so dass eine Absenkung des Bodenbelags (über Bearbeiten der Geschosdecke) erzeugt werden kann

Über die Exemplarparameter wird zunächst bei Versatz der Fußbodenaufbau eingestellt (ist die das richtige Basisbauteil gewählt?) Bei den Wandhängenden Bauteilen WB und WC heißt dieser Parameter ‚Ansicht‘

Diverse Elemente können ausgeblendet, ebenso können die Materialien eingestellt werden.

Die in den Familien enthaltenen Materialien werden wie immer über das Kürzel „-HB-“, in der Materialliste nach oben sortiert. So sehen Sie nach dem Import schnell, welche Materialien neu angekommen sind.

Tipps zum Schluss:

- Wenn Sie die Duschwanne darstellen möchten, sollten Sie die Geschosdecke in Rohdecke und Bodenbelag teilen und diesen im Bereich der Duschwanne ausschneiden.
- Wenn Sie den Bodenbelag absenken möchten, setzen Sie beim Geschosdeckentyp bei der Schicht, die den Höhenausgleich machen soll, den Haken variabel und fügen zusätzliche Kanten bzw. Punkte ein (siehe Skizzen)

