

2009 - Februar

Sammlung kleiner Planungstools-01

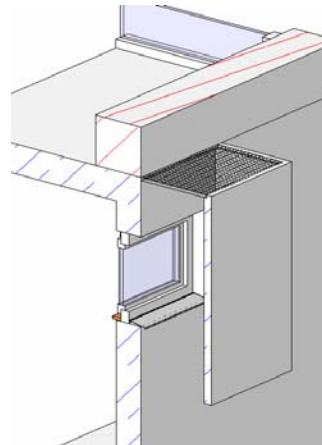
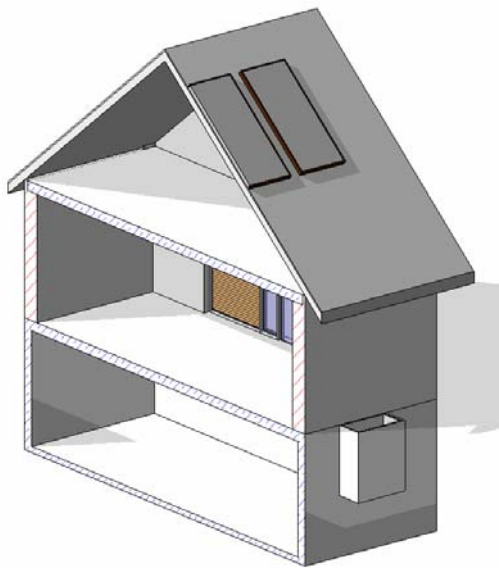
Solarzelle – Lichtschacht – Abdichtungsbahn – Wärmedämmung_hart

Kategorie:

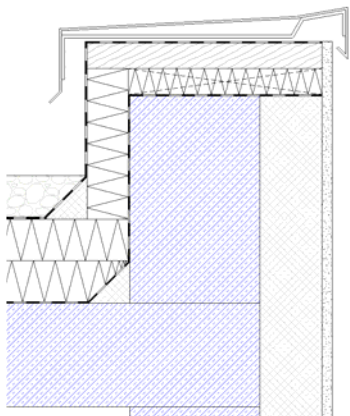
Generisches Modell und Detailelemente

Positionierungseigenschaften:

über den Befehl "Bauteil" und "Detailbauteil"



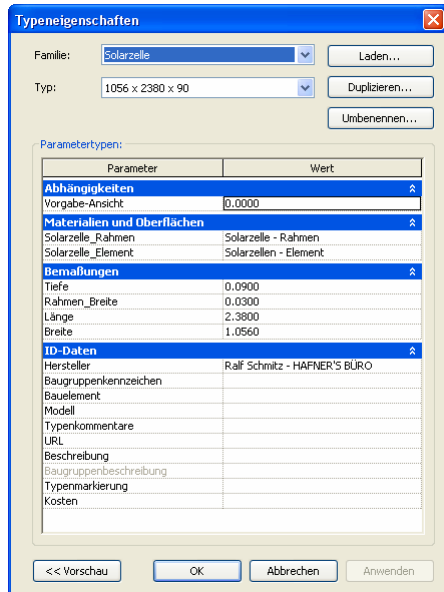
Die Solarzellen werden über den Befehl "Bauteil" auf eine Ebene oder eine Fläche (z.B. Dachfläche) positioniert. Auswahl hierfür erfolgt wie gewohnt über die Optionsleiste. Der Lichtschacht ist ein wandbasierendes Bauteil und kann daher mit dem Befehl "Bauteil" an eine Wand angebracht werden.



Die Abdichtungsbahn und die Wärmedämmung_hart werden über den Befehl Detailelemente als Detailelemente eingefügt werden. Es handelt sich dabei um Linienwerkzeuge. Sie können also z.B. gestutzt oder über die Steuerelemente verändert (gezogen) werden. Als Detailelemente sind diese Zeichnungselemente immer nur in der Ansicht sichtbar, in der sie erstellt wurden. Sie eignen sich hervorragend zum Ausarbeiten von Detailpunkten.

Elementeigenschaften + Exemplarparameter (Solarzelle – Lichtschacht)

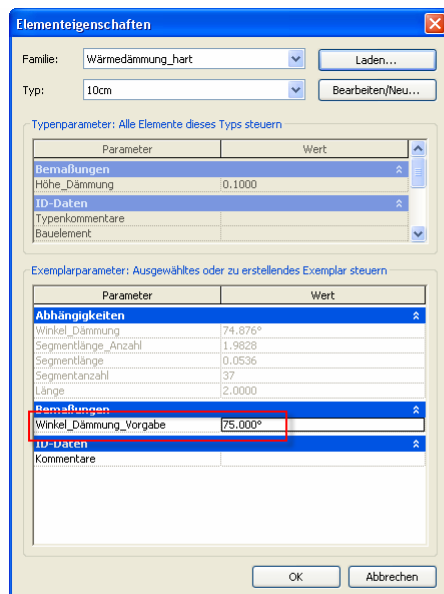
Typeneigenschaften + Typenparameter



Die Parameter der Familien sind selbsterklärend und können beliebig verändert werden. So können beispielsweise verschiedene Typen für Solarzellen und deren unterschiedliche Abmessungen erstellt werden.

Elementeigenschaften + Exemplarparameter (Abdichtungsbahn – Wärmedämmung_hart)

Typeneigenschaften + Typenparameter



Die Abdichtungsbahn sollte immer eine Länge von mindestens 3 Segmenten aufweisen. Kürzere Elemente müssen über "Gefüllte Bereiche" erstellt werden. Die Spiegelsymbole ermöglichen ein "Umkehren" der Abdichtungsbahn. So kann auf einfache Art gesteuert werden, auf welcher Seite und mit welchem Segment die Abdichtungsbahn beginnt.

Die Wärmedämmung_hart verfügt über den Exemplarparameter "Winkel_Dämmung_Vorgabe" über den die Neigung der Linien gesteuert wird. Die Höhe der Dämmung steuert sich über den Typ und kann beliebig erweitert werden.

