

2008 - Dezember

Gartenmöbel

Der Winter zieht ein – mit HAFNER'S BÜRO sind Sie schon auf den kommenden Sommer vorbereitet!

Zur Belegung der Außenanlagen gibt es eine Reihe von Gartenmöbeln



Kategorien:

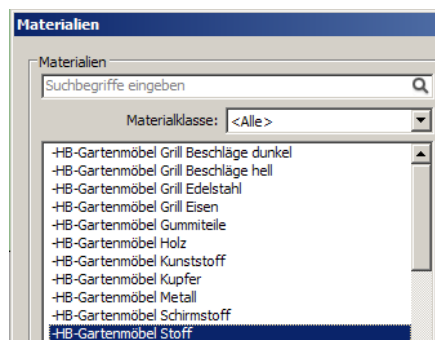
Unterkategorie Möbel / Gartenmöbel

Positionierungseigenschaften:

Frei positionierbar, Befehl „Bauteil“

Folgende Materialien sind eingestellt und werden mit importiert:

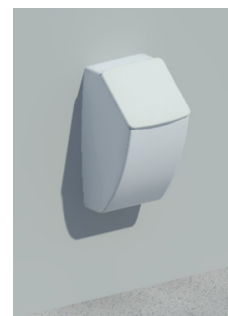
Diese Materialien greifen auf den Revit-Standard zurück. Sie können sie Ihren individuellen Wünschen anpassen



Als zusätzliches Bonbon haben wir für Sie noch ein mehrfach gewünschtes modernes Urinal dazu gepackt

Kategorie:

Sanitärinstallation /
Sanitärmöbel



Dateien und Einstellmöglichkeiten

Gartentisch mit Stühlen.rfa

über Exemplarparameter:

- Tischdurchmesser ca. 1,10m – 1,60m
- Zahl der Stühle (2-6 nach Wunsch, sinnvoll zum Durchmesser einstellen!)
Abstand vom Tisch ist fix
- Materialien



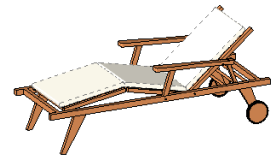
Gartensessel.rfa

Auskopplung aus der obenstehenden Datei, nur Materialparameter

Gartenliege.rfa

über Exemplarparameter:

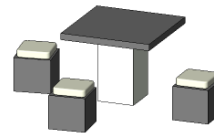
- Polsterauflage (j/n)
- Materialien



Steintisch mit Hockern.rfa

über Exemplarparameter:

- Größe der Tischplatte ca. 1,10m – 1,60m
- Zahl der Hocker (2-4 nach Wunsch)
- Materialien



Sonnenschirme.rfa

über Exemplarparameter:

- Parametrische Wahl der Ausführung (J/N)
 - Standard
 - Ampelschirm
 - Rechteckiger Großschirm
- Materialien



Gasgrill.rfa

über Exemplarparameter:

- Materialien

Kohlegrill.rfa

über Exemplarparameter:

- Materialien



Urinal.rfa

über Exemplarparameter:

- Materialien