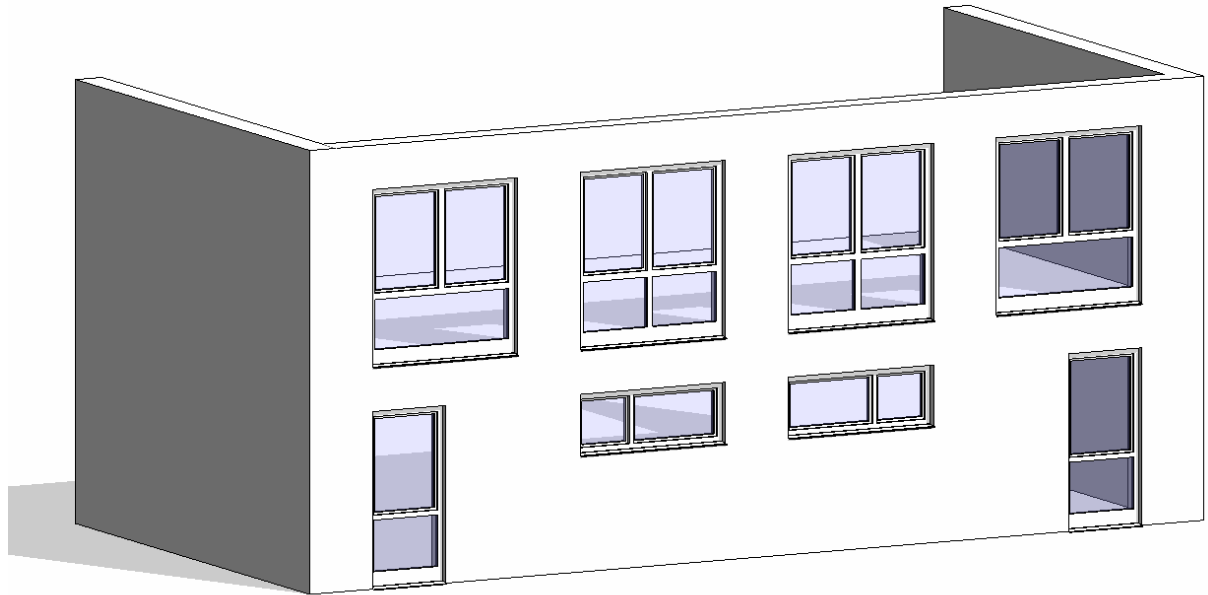


2008 - August

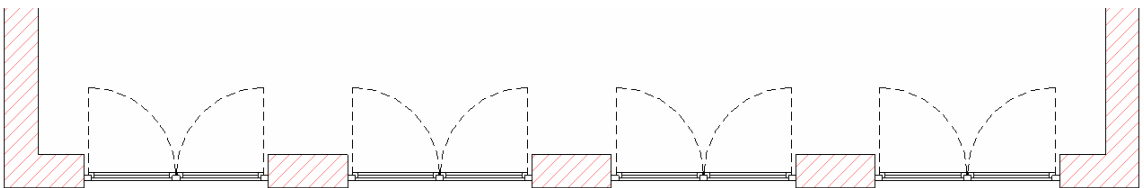
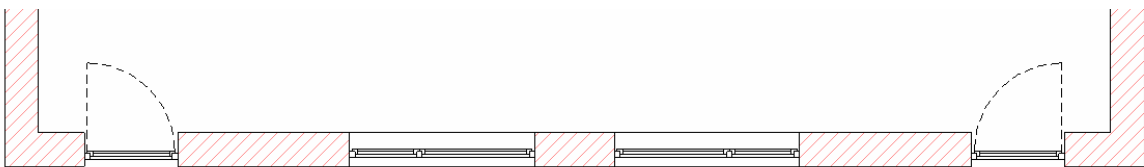
Fenster und Fenstertüren

Kategorie: Fenster

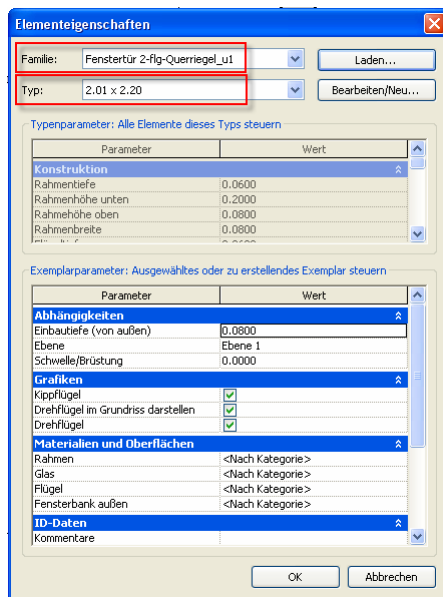
Positionierungseigenschaften: wandbasierend, über den Befehl "Fenster"



- Fenstertüren (ein- und zweiflügelig) mit Festverglasung im unteren (ein- oder zweigeteilten) Bereich
- Fenster, zweiflügelig, ungleiche Teilung



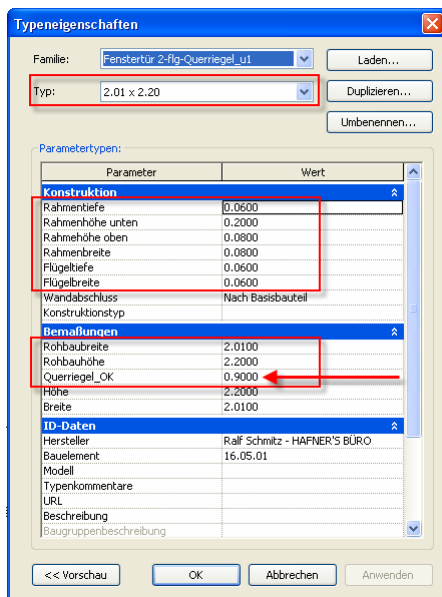
Elementeigenschaften + Exemplarparameter



Über die Exemplarparameter bzw. die Elementeigenschaften werden die gewünschte Familie und der gewünschte Typ ausgewählt. Die mitgelieferten Textdateien ermöglichen ein schnelles Importieren verschiedener Typen. Bei Bedarf können mit Hilfe der Textdatei weitere Standardtypen erstellt werden.

Die Exemplarparameter verstehen sich analog zu den bekannten Parametern der sonstigen Fenster.

Typeneigenschaften + Typenparameter



Über die Typenparameter werden alle Abmessungen des jeweiligen Typs gesteuert. Durch Duplizieren eines vorhandenen Typs können weitere Typen erstellt werden.

Über den Parameter "Querriegel_OK" wird die Oberkante des Querriegels angegeben (gemessen von der Unterkante der Fenstertür)