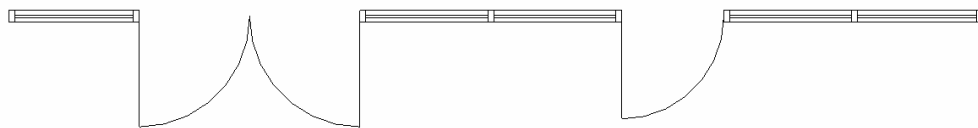
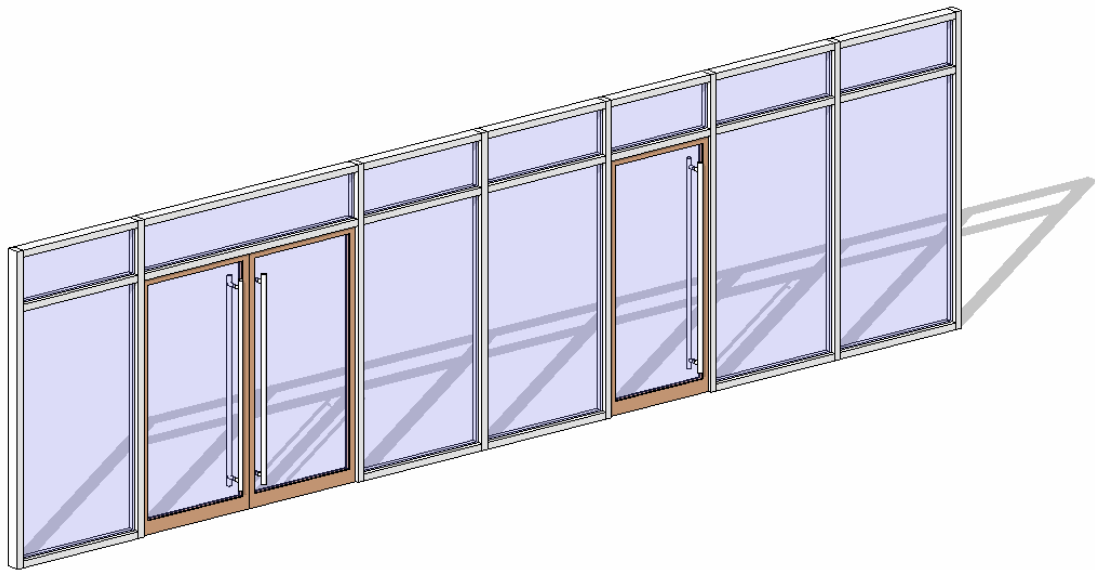


2008 - Juli

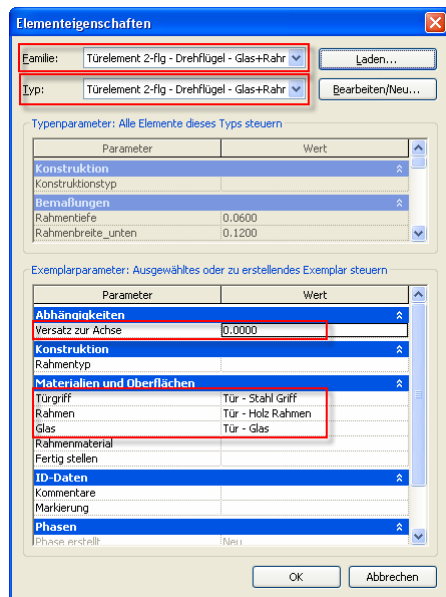
Parametrische Fassadentüren

Kategorie: Türen / Fassadenelemente
Positionierungseigenschaften: als Fassadenelement in Fassade



Rahmentüren (ein- und doppelflügelig) für die Verwendung in Fassaden. Die Türelemente passen sich automatisch an das Fassadenraster an. Die Abmessungen der Türkomponenten (Rahmen, Griff, Material...) sind über Parameter steuerbar.

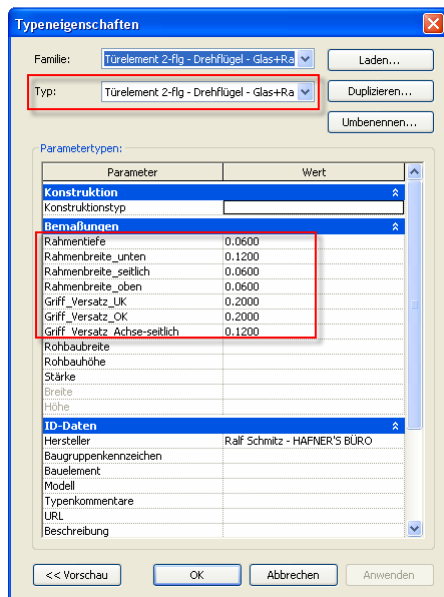
Elementeigenschaften + Exemplarparameter



Über die Exemplarparameter bzw. die Elementeigenschaften wird die gewünschte Familie bzw. der Typ ausgewählt.

Einen Versatz zur Fassadenachse kann über die Exemplarparameter ebenso gesteuert werden, wie die unterschiedlichen Materialzuweisungen der einzelnen Komponenten.

Typeneigenschaften + Typenparameter



Über die Typenparameter werden alle Abmessungen des jeweiligen Typs gesteuert (Rahmen, Griff). Durch Duplizieren eines vorhandenen Typs können weitere Typen erstellt werden.