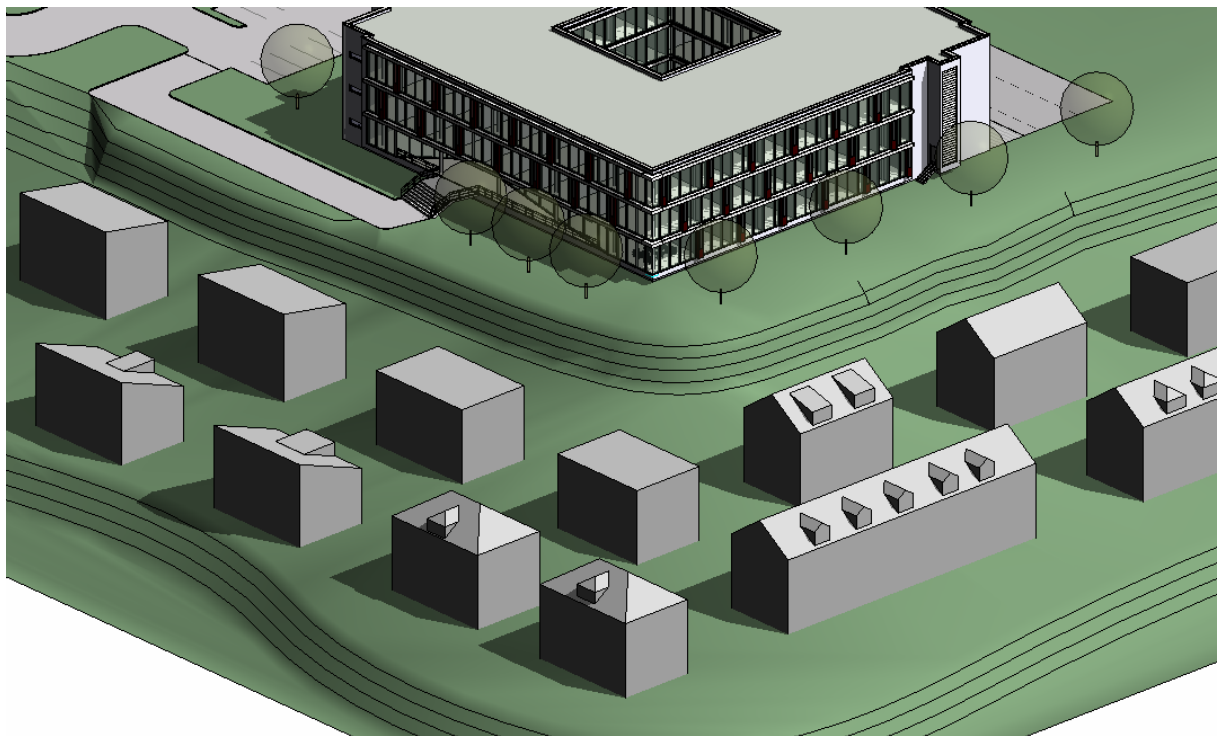


2008 - Juni

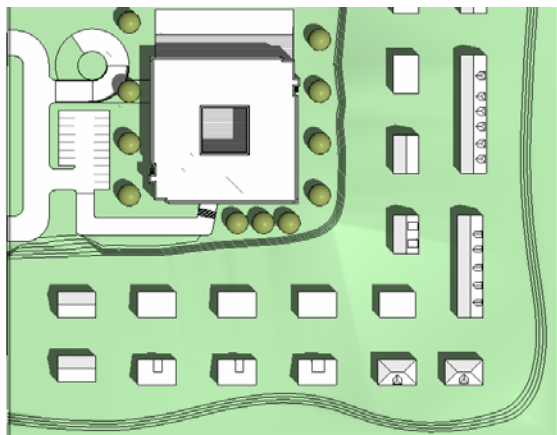
## Parametrische Körper für die Umgebungsbebauung

Kategorie: Körper  
Positionierungseigenschaften: frei positionierbar – auf Ebenen oder Flächen (z.B. Gaube auf Dachfläche), über den Befehl "Körper platzieren"

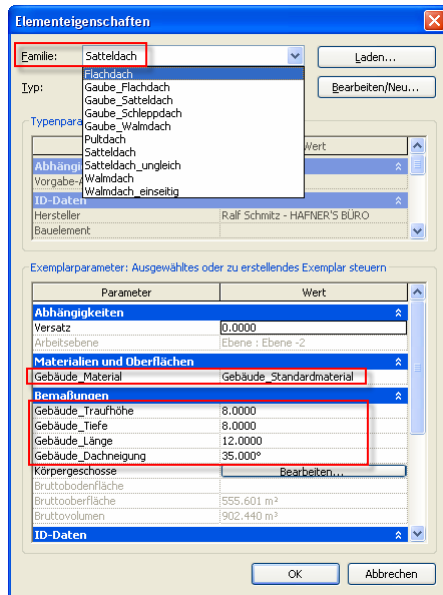


Mit diesen Familien lassen sich sehr rasch Umgebungsbebauungen nachbilden. Die obige Abbildung zeigt ein Beispiel der unterschiedlichen Möglichkeiten.

Größe der Körper wird über Eigenschaften oder Steuerelemente im Grundriß gesteuert. Gebäudearten können einfach ausgetauscht werden (z.B. Pultdach → Satteldach). Auf den Dachflächen können Dachaufbauten (Gauben) platziert werden. Die Dachaufbauten sind ebenfalls parametrisch.



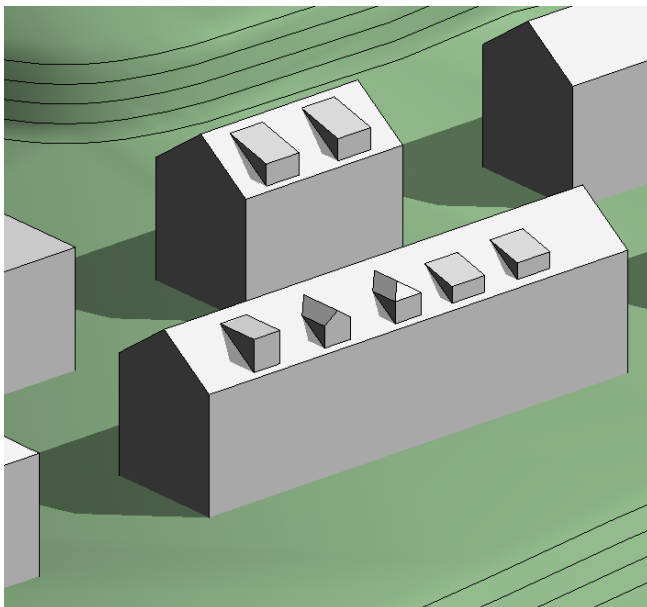
## Elementeigenschaften + Exemplarparameter



Über die Exemplarparameter bzw. die Elementeigenschaften wird die gewünschte Familie ausgewählt bzw. ausgetauscht.

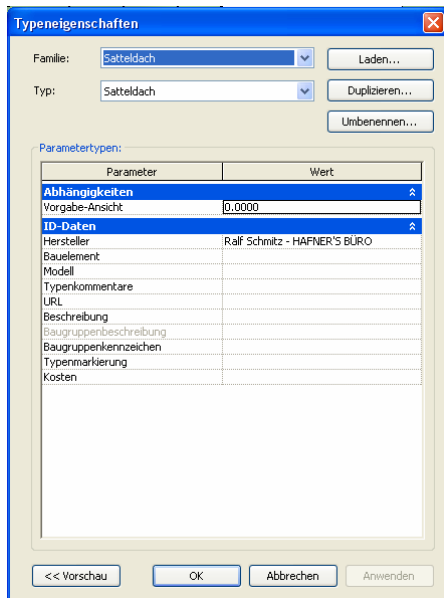
Alle weiteren Exemplarparameter steuern die Größe und das Material des Körpers.

Bei der Positionierung von Dachaufbauten muß die Neigung des Hauptdaches angegeben werden.



Die Dachaufbauten (Gauben) können beim Positionieren durch betätigen der Leertaste auf der gewünschten Dachfläche gedreht werden.

## Typeneigenschaften + Typenparameter



Typeneigenschaften haben bei dieser Familie keine Funktionen zusätzlichen Funktionen.